

Technická zpráva

a) IDENTIFIKACE STAVBY

Stavba: **Rekonstrukce úřadu
Zpevněné plochy před OÚ
v Nových Sedlicích**

Místo stavby: Zahumenní 85, Nové Sedlice

Stavební úřad : Opava

Kraj : Moravskoslezský

Investor: Obec Nové Sedlice, Zahumenní 85, 747 06 Nové Sedlice

Datum: 09/2014

Projektant: Ing. Jana Kristová - stavební řešení
(AI pro obor pozemní stavby č. 1102605)

ÚPRAVA PROSTORU PŘED OÚ

Stávající stav :

Prostranství před OÚ je v nevyhovujícím stavu. Na levé části je prostor se štěrkovým povrchem, kde se nachází žumpa a skříňka HUP, na pravé části je zatravněná plocha ohraničená drátěným pletivem mezi ocelovými sloupky. Vstup do objektu je po betonových dlaždicích, schodech a podestě v degradovaném stavu.

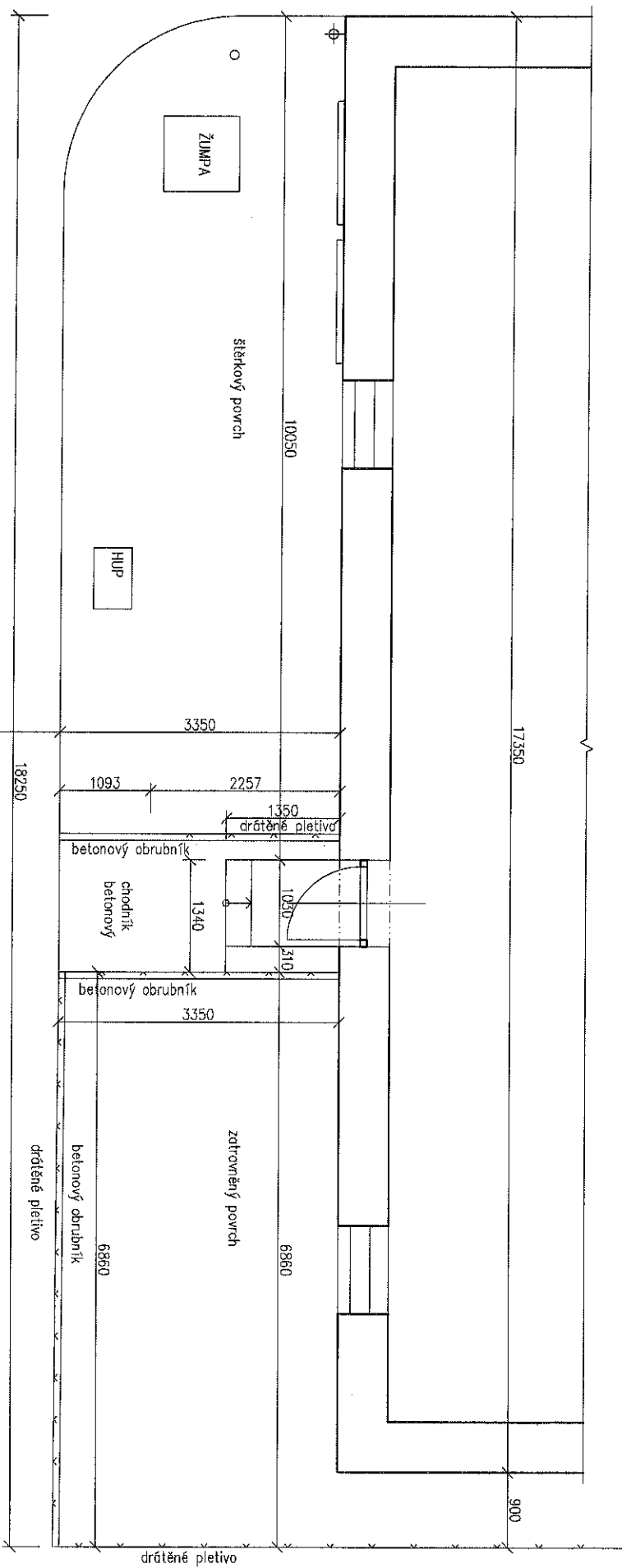
Nový návrh uvažuje s také bezbariérovým vstupem s rampou, s novými schody. Zpevněné pochůzí plochy budou ze zámkové dlažby, v okrajové části budou umístěny lavičky. Levá zpevněná část bude pojízdná, bude zde možno parkovat 1 automobil. Ostatní plocha bude zatravněná s výsadbou dřevin.

Popis prací - úprava prostoru před OÚ :

- demontáž oplocení (drátěné pletivo + sloupky)
- demontáž betonových obrubníků
- demontáž betonové dlažby 30x30 před vstupem
- demontáž betonových schodů před vstupem
- přeložka HUP na fasádu
- výkopy pro chodníkovou zámkovou dlažbu
- osazení silničních obrubníků
- osazení chodníkových obrubníků
- nová konstrukce betonových schodů
- nová konstrukce betonové rampy
- nová skladba pro pojezd aut – povrch – zámková dlažba 60 – 80 mm
- nová skladba - chodník pochůzí – zámková dlažba 40 - 60 mm

Viz výkresová dokumentace - zpevněné plochy půdorysy stávající a nový stav.

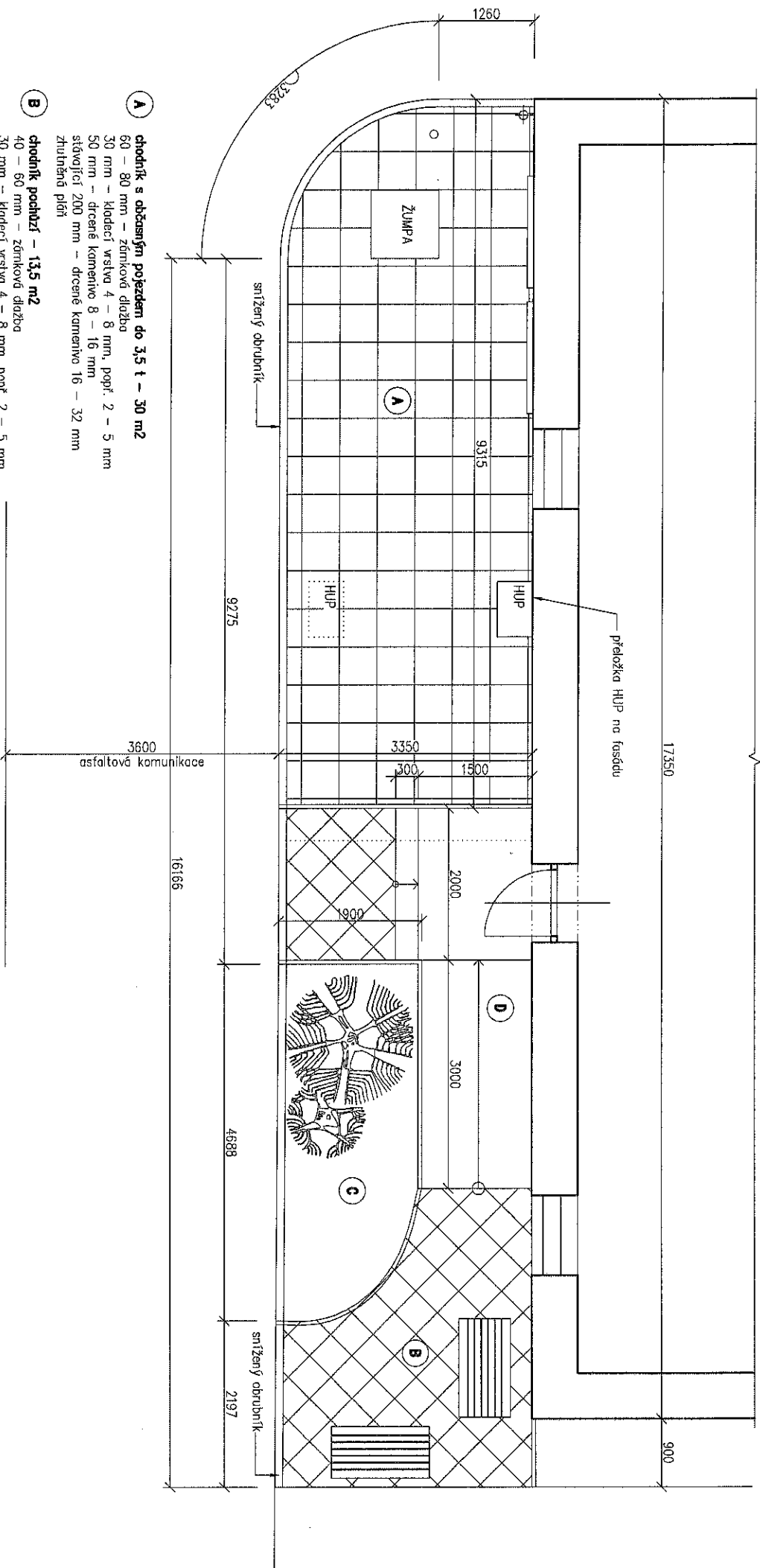
ZPEVNĚNÉ PLOCHY – PŮDORYS STAVAJÍCÍ



ASFALTOVÁ KOMUNIKACE

ZODPOVĚDNÝ PROJEKTANT	VYPRACOVAL	KONTROLOVAL	Ing. Jana Kristová Kadomská 144 747 62 Mokré Lazce iČO : 729 97 621
ING. JANA KRISTOVÁ	ING. JANA KRISTOVÁ		
INVESTOR :	OBEC NOVÉ SEDIČE, ZÁHUMENNÍ 85, 747 06 NOVÉ SEDIČE		
STAVBA	Opravy budovy Obecního úřadu Záhumní 85, Nové Sedice		
OBSAH	ZPEVNĚNÉ PLOCHY – PŮDORYS STAVAJÍCÍ	MĚR:	C.V.
		1 : 50	04
		ARCH. ČÍSLO	
		ÚČEL	DPS
		ZAK. ČÍSLO	14/2014
		DATA	září 2014
		STUPEŇ	

ZPEVNĚNÉ PLOCHY – PŮDORYS



A chodník s občasným pojezdem do 3,5 t – 30 m²

60 – 80 mm – zánčková dlažba
 30 mm – Kladečtí vrstva 4 – 8 mm, popř. 2 – 5 mm
 50 mm – drčené kamenivo 8 – 16 mm
 síťkující 200 mm – drčené kamenivo 16 – 32 mm
 zhrubňaná pláň

B chodník pochůzní – 13,5 m²

40 – 60 mm – zánčková dlažba
 30 mm – Kladečtí vrstva 4 – 8 mm, popř. 2 – 5 mm
 100 – 150 mm – drčené kamenivo 8 – 16 mm
 zhrubňaná pláň

C zatravněná plocha

rozprostření nové ornice
 založení trávníku
 výsadba dřevin

D schody, podestě, rampa

keramická dlažba proziskuzová do mrazuvzdorného tmelu,
 sprotovadí vodotěsnou hmohtou
 betonová mrazonina 60 mm (nabetonované stupně)
 betonová deska vyztužená sítí \varnothing 6mm, oka 100 x 100 mm tl. 100 mm
 hutňaný nýspj ze štkřkapsku

ZODPOVĚDNÝ PROJEKTANT	VYPRACOVAL	KONTROLOVAL	Ing. Jana Kristová Kaldovská 144 747 62 Mokré Lazce IČO : 729 97 621		
ING. JANA KRISTOVÁ	ING. JANA KRISTOVÁ				
INVESTOR :	OPEC NOVĚ SEDLICE, ZÁHUMĚNNÍ 85, 747 06 NOVĚ SEDLICE				
STAVBA	Opravy budovy Obecního úřadu Záhumenní 85, Nové Sedlice				
OBSAH	ZPEVNĚNÉ PLOCHY – PŮDORYS			MFR. 1 : 50	Č.V. 05N
DATAUM	STUPĚN	ÚČEL	ZAK. ČÍSLO	ARCH. ČÍSLO	DPS
			14/2014		